

CT

～coputed tomography～

CTとは人体に様々な角度からエックス線をあて、水平方向に輪切りにした断面の画像をコンピュータ上に展開する機械のことです。

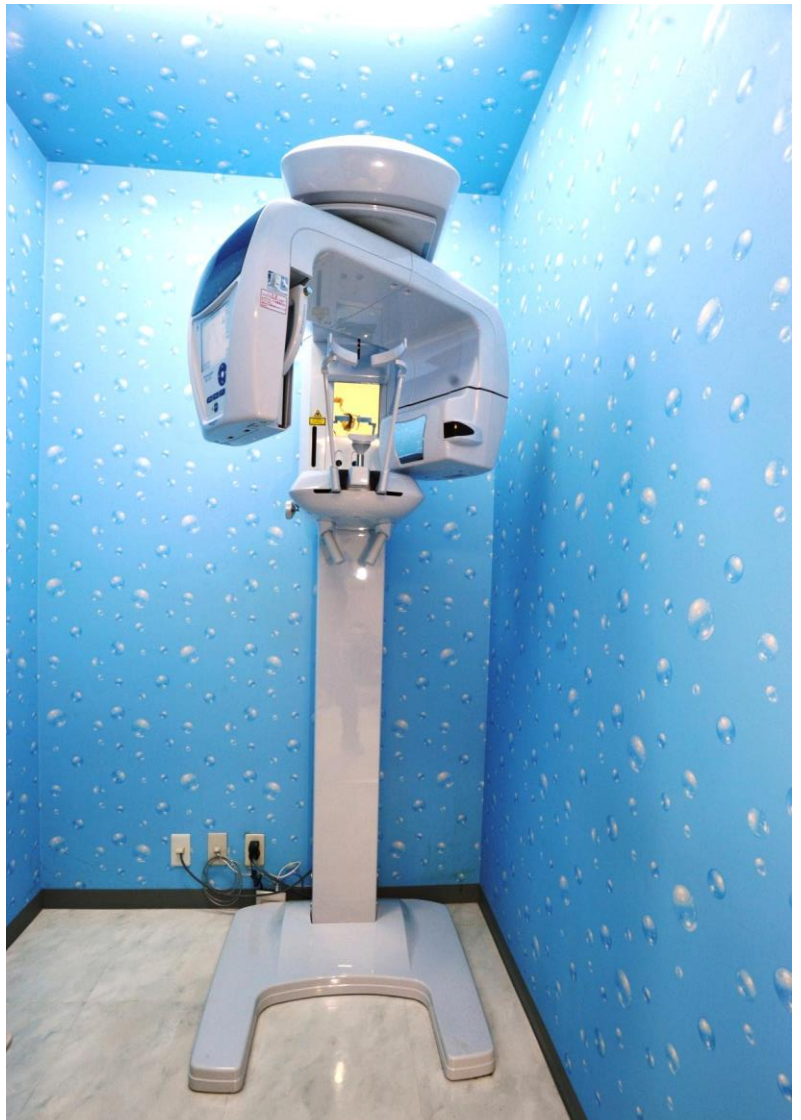
レントゲンの写真といえば平面（2D）で確認しますが、CTだと上、下、真横と立体（3D）で患部の様子を確認することができます。

立体的に診ることで、お口の状態の確認や、歯の周りを支えている骨がどのような状態なのか、より精密な診断をすることが可能です。

主に初診時や外科処置の際にお撮りさせて頂きお写真を元に治療の計画を立てさせていただきます。

当院では最新のCTを導入しており、従来のX線像と比べて低被爆量でレントゲン撮影が可能です。

また手術時の疼痛軽減、患者様の負担を軽減するため最新鋭の機器を完備しております。



このように両手でレバーを握り顎を固定させていただきます。あとはリラックスしてお待ちください (^V^)

